

# UP TOWN

NANTERRE AUTREMENT

UPSIDE



# Édito



Située en bord de Seine, à quelques minutes de l'effervescence de La Défense, Nanterre est une ville active, jeune et ouverte sur le monde. Quartier par quartier, voici quelques bons plans pour profiter de tout ce qu'elle a à offrir. Parce qu'à Nanterre, on travaille, mais pas seulement : on s'amuse, on se cultive et on respire !

## Intro



Located on the banks of the Seine just a few minutes from the buzzing La Défense business district, Nanterre is a young, active town that is open to the world. Here are a few tips to help you make the most of everything the town offers, area by area. People don't just work in Nanterre: they have fun, enjoy the arts, and get out in the open air!

# Quartier à l'horizon

## A new district on the horizon

**Nouveau quartier, nouveaux lieux de vie** : telle est la promesse d'UPSIDE. Que ce soit au pied de l'immeuble ou à deux pas, les commerces et restaurants de proximité foisonnent.

**A new district with new facilities:** that is what UPSIDE promises. There are plenty of shops and restaurants either at the foot of the building or just a few steps away.



## Poulet and co

Dans une décoration style loft new-yorkais, vous vous régalez comme jamais avec des poulets à la broche ou panés, mais aussi des burgers en tout genre.

## Chicken and co

In a decor reminiscent of a New York loft space, you can enjoy spit-roasted chicken, breaded chicken, and all kinds of burgers

### 01 Chicken Factory

468, boulevard des Provinces Françaises  
92000 Nanterre

## Voyage culinaire

**S'évader au bout du monde le temps d'un déjeuner...** C'est possible à Nanterre ! Vous pourrez satisfaire vos envies d'exotisme à tout moment.

## A culinary journey

**Escape to far-off lands during your lunch break...** This is possible in Nanterre! Your sudden cravings for something exotic are sure to be satisfied.

### 02 Best World

422, boulevard des Provinces Françaises  
92000 Nanterre

## Se réfugier dans le Maki

Au travers de **créations originales**, le maître **sushi** revisite ici une large palette de makis et sushis, spécialités incontournables de la cuisine japonaise. Si le poisson cru n'est pas votre tasse de thé, il est possible de créer votre wok sur-mesure. Top !

## Japan on your doorstep

There is a wide range of sushis and makis in this temple of Japanese cuisine, including **original creations by the sushi chef**. If raw fish isn't your cup of tea, you can choose your own selection of ingredients for a stir-fry!

### 03 Asian Factory

391, boulevard des Provinces Françaises  
92000 Nanterre



## Minute beauté!

Détendez-vous de la tête aux pieds, littéralement. **De nombreuses prestations font l'objet de tarifs spéciaux pendant les «Happy hours»**, de quoi s'offrir une parenthèse bien-être à prix réduit.

## Pamper yourself!

Pamper yourself! Relax from head to toe, literally. Many services have special prices during Happy Hour, so why not come down for a cut-price beauty session.

### 04 O'Beauty Bar

417, boulevard des Provinces Françaises  
92200 Nanterre





## Bouillon de culture

**La Ferme du Bonheur est un lieu cultissime pour les Nanterriens et les Parisiens.**

Un espace hybride qui propose des spectacles, rencontres et concerts en tout genre, des apéros électro et bals dansants.

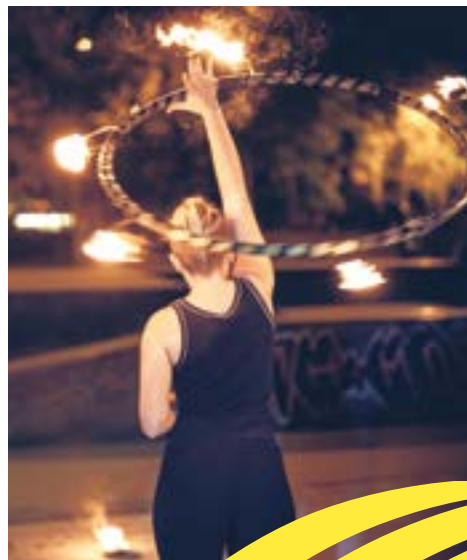
Un lieu qui participe à l'amélioration de la vie en ville grâce à des actions d'agriculture et d'urbanisme durables.

### Down on the farm

La Ferme du Bonheur is a well known venue for the people of Nanterre and Paris. It is a hybrid space offering shows, public events and concerts as well as early evening electro sessions and dance events. What's more, its agriculture and sustainable planning initiatives help to improve life in the town.

#### 05 La Ferme du Bonheur

220, avenue de la République  
92000 Nanterre



## Acrobates, prêts, partez !

Les Noctambules proposent des stages et des ateliers de formation à l'art du cirque pour tous les âges et tous les niveaux.

**Ce lieu convivial et multidisciplinaire organise des spectacles aussi poétiques qu'impressionnants tout au long de l'année.** Frissons garantis !

### Join the circus !

Les Noctambules offer circus-related courses and workshops for people of all ages and levels. **A friendly and multi-disciplinary venue, it stages poetic and impressive circus shows all year long.** Thrills and spills for all the family !

#### 06 Les Noctambules

220, avenue de la République  
92000 Nanterre

## Tomber Hapik

Sport et plaisir ne font plus qu'un avec ce centre de plus de 500m².

**Ludique, l'espace sportif permet de se réunir autour de plus de 30 défis verticaux,** entre le mur d'escalade et le jeu vidéo.

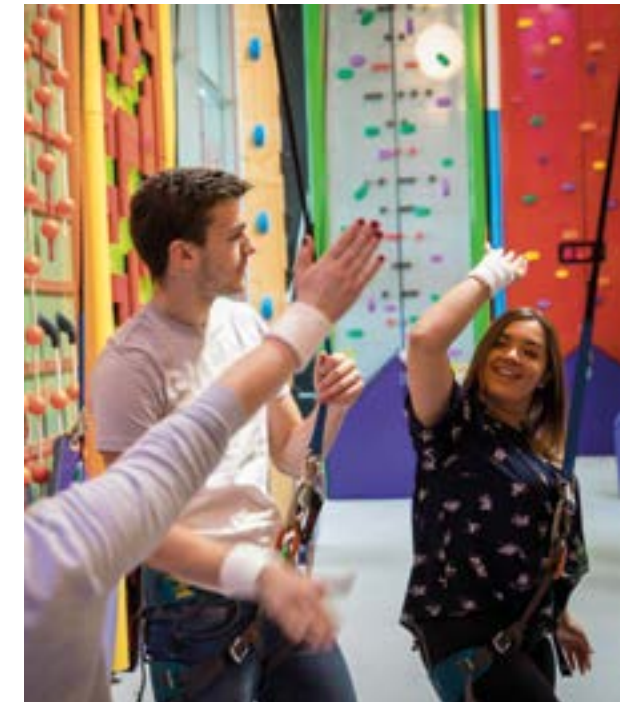
Idéal pour tester la maîtrise de soi...

### Social climbers

A fun sports centre covering 500 square metres, featuring **30 climbing walls** as well as video games. Ideal for testing your skills...

#### 07 Hapik

Allée de Corse  
92000 Nanterre



## C'est pratique!

Des enseignes alimentaires, des boulangeries, des centres dentaires et une pharmacie.

Un café Starbucks en sortant du RER.

Dès 2020 :

#### 08 Cinéma Multiplexe

Allée de Corse  
92000 Nanterre

### So convenient !

Groceries, bakeries, a dental surgery and a pharmacy.

There's a Starbucks near the entrance to the RER station.

And from 2020:

**08 Cinéma Multiplexe**  
allée de Corse  
92000 Nanterre

## Sauter dans le grand bain

Une piscine olympique (50 m) mais aussi des cours d'aquagym, de plongée et de water-polo.

### Dive in !

A 50-metre olympic swimming pool offering aquagym, diving and water polo classes.

#### 09 Piscine Université Paris Nanterre

200, avenue de la République  
92000 Nanterre

## Mexicain sans frontière

Pas besoin de traverser l'Atlantique pour goûter la nourriture mexicaine ! Ici, vous en trouverez les spécialités : quesadillas, nachos, tacos, guacamole... Et comme le Mexique est tout proche des USA, vous pourrez passer à l'heure américaine avec une Salade César ou burger, voire un double burger pour les plus affamés !

### Mexico on your doorstep

There's no need to cross the Atlantic to sample Mexican cuisine! You'll find all the classic dishes here: quesadillas, nachos, tacos, guacamole... And as Mexico is so close to the USA, you can also order a Caesar salad or a burger! Double-size burgers available if you're really hungry !

#### 10 Indiana

Allée de Corse  
92000 Nanterre



## Le b.a.-ba du sport

Plus d'excuse ! Basic Fit est à 2 minutes à pied d'UPSIDE. Vous allez adorer vous dépenser sur des machines dernier cri ou pendant les cours collectifs.

### Sport for all

No more excuses! The Basic Fit gym is a two-minute walk from UPSIDE. You'll love the state-of-the-art equipment and group classes.

#### 11 Basic Fit

Allée de Corse  
92000 Nanterre



## Manger jusqu'à l'extrême

Si la cuisine asiatique est très riche en goût, elle est surtout très variée ! **Que diriez-vous de manger les plats les plus emblématiques du Vietnam, de la Thaïlande ou de l'Indonésie, pour ne citer qu'eux ?** Au Panasia, c'est possible, avec la touche bistronomique en plus. Un restaurant haut de gamme à la décoration soignée et originale.

### Going Asian

Asian cuisine is incredibly rich and varied. **So how about eating the most emblematic dishes of Vietnam, Thailand and Indonesia under one roof ? This is possible at Panasia, with a "bistronomic" touch.** A quality restaurant with an original and carefully designed décor.

#### 12 Panasia

Allée de Corse  
92000 Nanterre

## Sortez le Marcel

Mais surtout, dégustez-le ! King Marcel, c'est le roi du burger made in France.

**Le concept ? Collaborer avec les boulangeries locales**, les meilleurs fromagers et charcutiers pour élaborer des burgers frais et savoureux. Le plus : les frites sont préparées à chaque service et les sauces sont maison.

### Long live the King!

King Marcel specialises in French burgers. **The concept is to work with local bakeries** and fine cheesemongers and butchers to make fresh, tasty burgers.

Worth noting: the fries are freshly prepared and the sauces are made on the premises.

#### 13 King Marcel

Allée de Corse  
92000 Nanterre



## Et c'est pas fini !

Vous trouverez aussi le restaurant Istanbul, deux boulangeries Luk Kas, Burger King, Dubble Food, Crêpe touch, Ristorante Del Arte, Le Club Café et V and B.

## And that's not all !

Restaurant Istanbul, two Luk Kas bakeries, Burger King, Dubble Food, Crêpe touch, Ristorante Del Arte, Le Club Café et V and B.

## Vue d'en haut

**Rendez-vous sur la Terrasse numéro 7, levez les yeux et admirez la vue...** Quatre chaises perchées en haut d'un mât en acier de 22 mètres et qui offrent une « beautiful view#1 » uniquement accessible à notre imaginaire. Une œuvre monumentale signée Sabrina Lang et Daniel Baumann qui offre une vision inspirante, poétique et pleine d'humour.

### View from above

**Go up to Terrace number 7 and admire the view...** Four chairs on top of a 22-metre steel mast offer a "beautiful view" that is only accessible to our imagination. A monumental sculpture By Sabrina Lang & Daniel Baumann combining humour, poetry and inspiration.

#### 14 Beautiful view #1

Entre les Terrasses 6 et 7 de l'université  
92000 Nanterre



# Terrasses en vue !

## Terraces ahoy !

Promenade verte et piétonne, **Les Terrasses** relie la Grande Arche à la Gare Nanterre-Université. Un prolongement de l'Axe Majeur qui ne cesse d'évoluer en parfaite connexion avec son environnement.

Les Terrasses form a green promenade connecting the Grande Arche to Nanterre-Université station. They are an extension of the Axe Majeur (the perspective from the Louvre to La Défense), which constantly changes in relation to its environment.



### Tous chez Olivier !

Ambiance afterwork assurée au Bistrot d'Olivier pendant les Happy hours. 2 salles avec terrasse peuvent accueillir des séminaires, déjeuners et autres événements festifs entre collègues.

### Olivier's place

The Bistrot d'Olivier has a great after-work atmosphere during Happy Hour. With two dining rooms and an outside seating area, it can host seminars, lunches and all kinds of events organised among work colleagues.

#### 16 Le Bistrot d'Olivier

485, Terrasse de l'Arche  
92000 Nanterre

### Faire preuve de sancerrité

C'est LE bistrot du quartier ! Pris d'assaut à l'heure du déjeuner, il est aussi idéal pour partager un moment convivial en afterwork.

### Yours sancerrely

This is THE local bistro! It's always packed at lunchtime, but it's also ideal for relaxing after work.

#### 15 Le Sancerre

449, Terrasse de l'Arche face au 31 boulevard Bouvets  
92000 Nanterre



### Vue sur l'Arche

Une brasserie traditionnelle avec une terrasse très agréable en été, à deux pas de la gare RER Nanterre-Préfecture.

### View of the Arch

A traditional brasserie with a pleasant terrace for summer dining, near Nanterre-Préfecture station.

#### 17 La Terrasse de l'Arche

367, Terrasse de l'Arche  
92000 Nanterre



### Et qu'ça roule !

L'heure est à la dextérité à La Quille de Nanterre. Après quelques strikes, la soirée se poursuit autour d'une bonne pizza et sur la piste de danse. Un lieu privatisable qui ne demande qu'à être partagé.

### Up your alley !

Practice your ten-pin bowling skills at La Quille de Nanterre. After a few strikes, the evening continues with a delicious pizza and a session on the dance floor. Can be hired for private events.

#### 18 La Quille de Nanterre

133, Place Nelson Mandela  
92000 Nanterre

## Arch'i bon (et beau) !

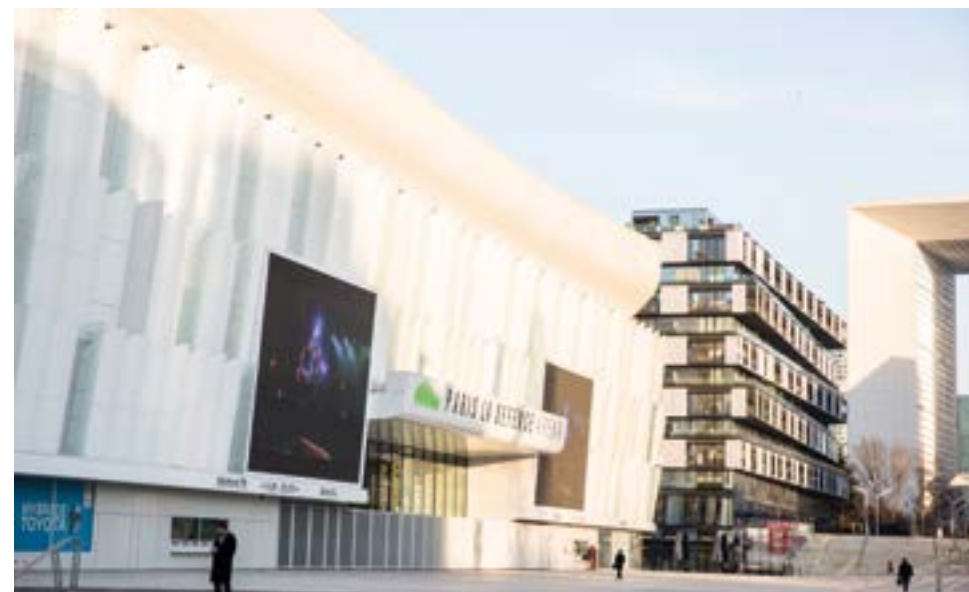
Du bobun au burger en passant par le fish & chips, il y en a pour tous les goûts dans la jungle culinaire de l'Arche ! Idéal pour une pause déjeuner dépayssante.

### Food jungle !

From bobun to burgers and fish & chips, there's something to suit everyone's taste here ! Ideal for a lunch break with a difference.

#### 19 Le Jungle Arch

16, Terrasse de l'Arche  
92000 Nanterre



## Venez prendre racin(g)

Bien sûr, c'est la maison du club de Rugby Racing 92, avis aux amateurs ! Mais Paris La Défense Arena c'est aussi 60 concerts par an dans une enceinte couverte de 40 000 places !

**Attention, vous êtes à deux pas d'un lieu unique pour des soirées magiques en perspective.**

### Top venue

Of course this is the home of the Racing92 rugby club, but Paris La Défense Arena also hosts 60 concerts every year in its covered 40,000 seater stadium !

**Don't forget that you're just steps away from this unique and magical venue.**

#### 21 Paris La Défense Arena

8, rue des Sorins  
92000 Nanterre

## By Ducasse, la classe !

Voici THE adresse bistronomique de La Défense ! Situé au pied du Paris La Défense Arena, le Bib & Guss de la famille Ducasse propose une carte sans chichi avec un menu « À chaque jour son plat » et une carte afterwork aux mini burgers fort appétissants ! Déco industrielle signée Christian de Porzamparc, rien que ça...

### Class by Ducasse !

This is THE bistronomic address at La Défense! Located next to the Paris La Défense Arena, the Bib & Guss owned by the Ducasse family offers a no-frills daily menu and an after-work selection including tasty mini-burgers! Industrial décor designed by none other than Christian de Porzamparc.



#### 20 Bib & Guss

Parvis de Paris La Défense Arena  
115, jardin de l'Arche  
92000 Nanterre





## Bouffée d'art

Dédiée à l'art contemporain, **La Terrasse est un territoire d'expression ouvert à toutes les disciplines artistiques.**

Peinture, sculpture, gravure, vidéo, photographie : les expositions se suivent et ne se ressemblent pas. À découvrir absolument...

### Art space

Devoted to contemporary art, **La Terrasse is open to all artistic disciplines** : painting, sculpture, engraving, video, photography, etc. The programme is always stimulating. A must-see in the area...

#### 22 La Terrasse espace d'art de Nanterre

57, boulevard de Pesaro  
92000 Nanterre



## Goûtez aux Amandiers !

On ne présente plus le mythique théâtre de Nanterre, dont la programmation attire tous les publics depuis 1971 ! Il se refait une beauté de verre et accueillera en 2022 une troisième salle de 200 places, un atelier de décors et de nouveaux commerces. Mais en attendant, le théâtre reste ouvert et le spectacle continue !

### Come to Les Amandiers !

Les Amandiers is Nanterre's legendary theatre, whose programme has been drawing enthusiastic audiences since 1971 ! It is having a makeover and in 2022 will have a third auditorium with 200 seats, a set workshop, and new shops. Meanwhile the theatre remains open : the show must go on !

#### 23 Théâtre Nanterre-Amandiers

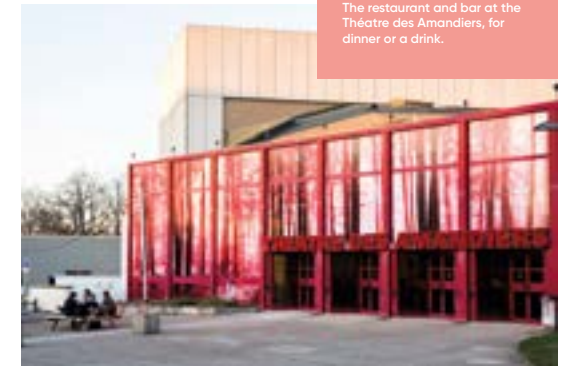
7, avenue Pablo Picasso  
92000 Nanterre

### À tester !

Le bar restaurant du Théâtre des Amandiers, pour dîner ou boire un verre.

### Try it out !

The restaurant and bar at the Théâtre des Amandiers, for dinner or a drink.



## Il est où le bonheur, il est où ?

Des vallons, un plan d'eau, des roseaux, des oiseaux... **Le bonheur ? Il est là, au pied du bureau.** Pour satisfaire son envie d'oxygène et s'offrir une pause totalement revitalisante.

### Time to relax

A short walk from the office you will find a peaceful landscaped park with a reed-fringed lake teeming with birdlife. The ideal place to get a breath of fresh air and recharge your batteries.

#### 24 Parc André Malraux

39, avenue Pablo Picasso  
92000 Nanterre

# Nanterre, village de charme

## Nanterre's village vibe

C'est ici que l'âme du vieux Nanterre, village agricole du 19ème siècle, se dévoile...

Au détour des rues sinueuses, les traces du passé se mêlent au dynamisme du quartier d'aujourd'hui. Et le charme opère, indéniablement...

This is where the soul of Nanterre, a nineteenth century farming village, is revealed...

In its winding streets, traces of the past combine with the energy of today's neighbourhood. It's undeniably charming.

## Déjeuner au Château

En plein cœur du château de Nanterre, vue sur le jardin potager, se trouve un lieu bucolique niché dans une ancienne usine rénovée.

Un espace conceptuel pour un déjeuner 100% local et anti gaspillage !



## Lunch at the Château

In the heart of the Château de Nanterre, overlooking the vegetable garden, is a bucolic place nestling in a converted factory. A concept space for a lunch that's 100% local and low on waste !

### 25 Foodentropie

75, allée des Parfumeurs  
92000 Nanterre

## Plaisir sobre et chic

Cette belle adresse dans le cœur de Nanterre propose une cuisine authentique dans un cadre chaleureux et raffiné. Idéal pour un déjeuner d'affaires convivial.

### Understated elegance

This quality restaurant in the heart of Nanterre offers authentic cuisine in a warm, refined setting. Ideal for friendly business lunches.

### 26 La Villa d'Aubrac

12, rue Henri Barbusse  
92000 Nanterre



## Musique au sens large

La programmation de la Maison de la musique de Nanterre est plus que musicale... Elle est engagée, solidaire, ouverte sur la diversité des styles et des publics. Demandez le programme !

### Music to your ears

The programme of the Maison de la Musique de Nanterre is not just musical. It's community-oriented and open to a wide range of styles and audiences. Pick up a programme !

### 27 Maison de la musique de Nanterre

8, rue des Anciennes Mairies  
92000 Nanterre



## Devenez agoraphile !

Un film, une conférence, un atelier digital, mais aussi des débats ou des apéros musicaux...  
**L'Agora est un lieu municipal ouvert à tous et à toutes les initiatives citoyennes !**

### Become an agoraphile !

L'Agora offers films, lectures, a digital workshop, public discussions and musical pre-dinner drinks events.  
**A venue that is open to all, and to all kinds of community initiatives !**

#### 28 L'Agora - Maison des initiatives citoyennes

20, rue de Stalingrad  
 92000 Nanterre

### C'est pratique !

La boutique Naturalia pour votre envie bio du jour. La Boulangerie Maître-Pain et ses délicieuses pâtisseries, dur dur d'y résister !

### So convenient !

Naturalia for all your organic food needs.  
 The Maître-Pain bakery with its range of irresistible pastries.

## Mangez perché

**Il est Champion du Monde des Traiteurs, Top Chef 2017 et maintenant chef de son propre restaurant : voici Jean-François Bury.** Depuis 2018, il met toute sa personnalité et son bon goût dans Cabane, son restaurant bistrannique. Avec sa cuisine raffinée mais accessible, traditionnelle mais teintée d'une touche d'exotisme, Cabane c'est un moment de réconfort qui (r)éveille les papilles.

### Yes we Cabane

Meet Jean-François Bury: world champion caterer, winner of Top Chef in 2017, and since 2018 proprietor of Cabane, his own bistrannique restaurant. It's a perfect expression of his personality and good taste: refined yet accessible cuisine featuring traditional dishes with an exotic twist. Cabane is all about comfort food that wakes up your taste buds.

#### 29 Cabane

8-10, rue du Dr Foucault  
 92000 Nanterre



## Douceur venue d'Inde

**Quand l'envie d'un tikka massala ou d'un cheese naan vous titille les papilles...** Délices du Kashmir est une valeur sûre. On y déguste au calme et en toute simplicité une cuisine indienne et pakistanaise de qualité.

### A taste of India

**When you crave a tikka masala or a cheese naan, Délices du Kashmir is the place to go.** A quiet, unpretentious restaurant offering a range of quality Indian and Pakistani specialities.

#### 30 Délices du Kashmir

39, rue Henri Barbusse  
 92000 Nanterre



# Le Nanterre vert !

## Green Nanterre !

Du vert, de l'eau et un futur écoquartier chauffé au bois... Voici quelques adresses pour s'offrir une pause bucolique dans un environnement innovant en pleine mutation.

Greenery, water, and in future a wood-fired eco-district... Here are a few addresses for relaxing breaks in an innovative, changing environment.



## Ambiance vacances

Pavillon en bois en bord de Seine, grandes baies vitrées ouvrant sur une terrasse de 150m<sup>2</sup> avec transats... **C'est un dépaysement assuré qui vous attend dans un cadre enchanteur, avec une cuisine savoureuse mêlant traditions française et italienne.** Vous vous y sentirez en vacances, le temps d'un déjeuner, et c'est tellement bon ! Et pour les amateurs, un billard trône dans la salle !

## Holiday atmosphere

A wooden pavilion on the banks of the Seine, big windows opening onto a 150 sq.m. terrace with deckchairs... This restaurant in a charming setting offers a selection of mouth-watering French- and Italian-inspired dishes. Even if you just pop in for lunch, you'll feel as if you're on holiday ! There's even a billiard table if you feel like grabbing a cue !

### 31 Pavillon des Berges

172, avenue Hoche  
92000 Nanterre

## Brins d'oxygène

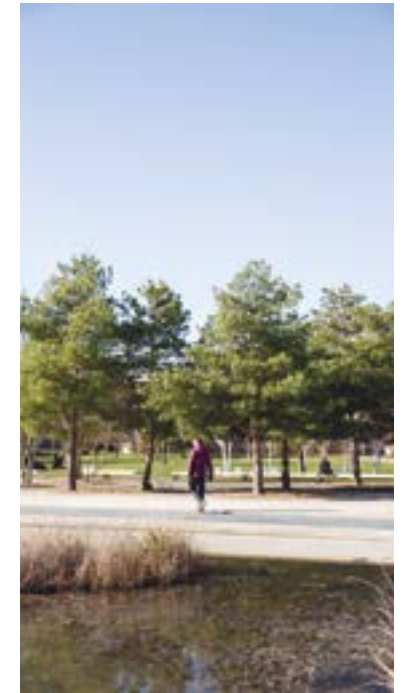
**14 hectares de jardin public durable... C'est aussi cela Nanterre !** Observez et respirez dans le Parc du chemin de l'île : bassins filtrants, recyclage de l'eau de la Seine pour l'arrosage, engrais naturels, gestion écologique des déchets... Idéal pour courir, se promener ou tout simplement profiter d'un environnement 100% nature au cœur de la ville.

## Out in the open

14 hectares of sustainable parkland: that's also what Nanterre is all about ! The Parc du Chemin de l'île features filtering pools, recycled river water used for watering, natural fertilizers, and eco-friendly waste management... It's an ideal spot to run, walk, or just enjoy nature's bounty in the heart of town.

### 32 Parc du Chemin-de-l'île

90 à 156, avenue Hoche  
92000 Nanterre



## Tee time

À 10 minutes de voiture seulement, profitez du cadre enchanteur d'un golf en bord de Seine. **Déjeuner cosy dans le restaurant bar lounge, l'hiver au coin du feu, l'été sur une belle terrasse ensoleillée.**

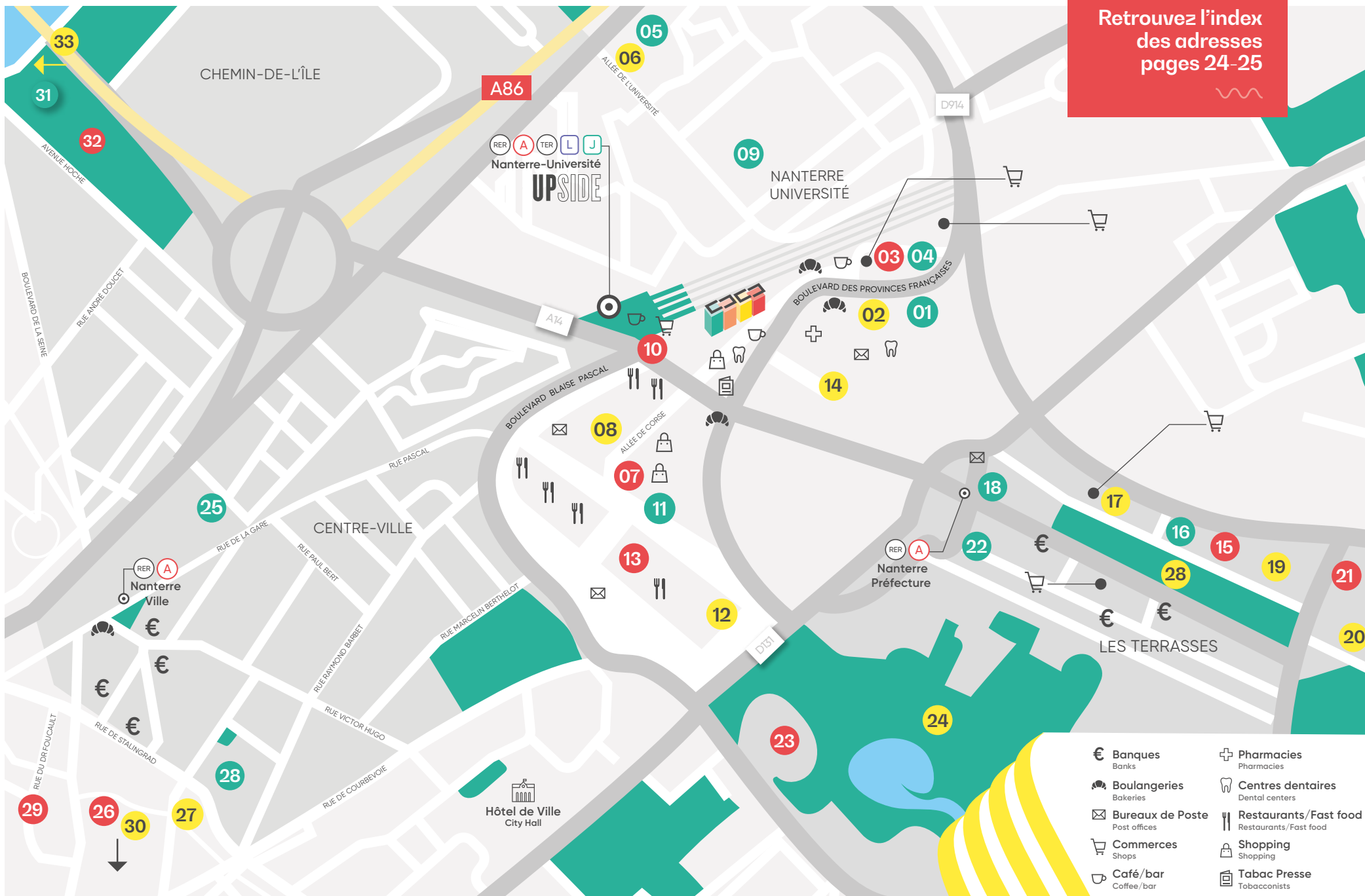
## Tee time

This golf course is in a charming riverside setting just a 10-minute drive from Nanterre. It's the ideal spot for a cosy lunch in the restaurant and lounge bar, by the fireside in winter or on the sunny terrace in summer.

### 33 Golf de l'île Fleurie

Île des Impressionnistes  
78400 Chatou

Retrouvez l'index  
des adresses  
pages 24-25



# Index

## 01 Chicken Factory page 02

468, boulevard des Provinces Françaises  
92000 Nanterre  
01 47 25 42 84

## 02 Best World page 02

422, boulevard des Provinces Françaises  
92000 Nanterre  
bestworld.metro.biz  
01 41 18 09 01

## 03 Asian Factory page 03

391, boulevard des Provinces Françaises  
92000 Nanterre  
asianfactory.fr  
01 47 25 77 29

## 04 O'Beauty Bar page 03

417, boulevard des Provinces Françaises  
92000 Nanterre  
treatwell.fr/salon/o-beauty-bar  
01 47 25 78 61

## 05 La Ferme du Bonheur page 04

220, avenue de la République  
92000 Nanterre  
lafermedubonheur.fr  
01 47 24 51 24

## 06 Les Noctambules Les Arènes de Nanterre page 04

220, avenue de la République  
92000 Nanterre  
les-noctambules.com  
01 47 21 76 56

## 07 Hapik page 05

Allée de Corse  
92000 Nanterre  
Hapik.com

## 08 Cinéma Multiplexe page 05

Allée de Corse  
92000 Nanterre

## 09 Piscine Université Paris Nanterre page 05

200, avenue de la République  
92000 Nanterre  
nanterresportcampus.fr  
01 40 97 73 91

## 10 Indiana Café page 06

Allée de Corse  
92000 Nanterre

## 11 Basic Fit page 06

Allée de Corse  
92000

## 12 Panasia page 07

Allée de Corse  
92000 Nanterre

## 13 King Marcel page 08

Allée de Corse  
92000 Nanterre

## 14 Beautiful View #1 page 09

by Sabrina Lang & Daniel Baumann  
Entre les Terrasses 6  
et 7 de l'Université

## 15 Le Sancerre page 10

449, Terrasse de l'Arche face au 31 Boulevard  
des Bouvets  
92000 Nanterre  
01 47 21 10 84

## 16 Le Bistrot d'Olivier page 10

485, Terrasse de l'Arche  
92000 Nanterre  
lebistrotolivier92.com  
01 47 25 73 06

## 17 La Terrasse de l'Arche page 11

367, Terrasse de l'Arche  
92000 Nanterre  
01 47 25 10 52

## 18 La Quille de Nanterre page 11

133, Place Nelson Mandela  
92000 Nanterre  
bowlingstadium.fr  
01 56 83 98 22

## 19 Le Jungle Arch page 12

16, Terrasse de l'Arche  
92000 Nanterre  
01 47 25 45 97

## 20 Bib & Guss page 12

Parvis de Paris La Défense Arena  
155, Jardin de l'Arche  
92000 Nanterre  
bib-guss.com  
01 81 92 43 50

## 21 Paris La Défense Arena page 13

8, rue des Sorins  
92000 Nanterre  
parisladefense-arena.com

## 22 La Terrasse espace d'art de Nanterre page 14

57, boulevard de Pesaro  
92000 Nanterre  
nanterre.fr  
01 41 37 62 67

## 23 Théâtre Nanterre-Amandiers page 15

7, avenue Pablo Picasso  
92000 Nanterre  
nanterre-amandiers.com

## 24 Parc André Malraux page 15

39, avenue Pablo Picasso  
92000 Nanterre

## 25 Foodentropie page 16

75, allée des Parfumeurs  
92000 Nanterre  
foodentropie.com  
07 67 92 74 86

## 26 La Villa D'Aubrac page 16

12, rue Henri Barbusse  
92000 Nanterre  
restaurant-lavilladaubrac.fr  
06 22 42 30 94

## 27 Maison de la musique de Nanterre page 17

8, rue des Anciennes Mairies  
92000 Nanterre  
maisondelamusique.eu  
01 41 37 94 21

## 28 L'Agora page 18 Maison des initiatives citoyennes

20, rue de Stalingrad  
92000 Nanterre  
Nanterre.fr  
01 71 11 43 55

## 29 Cabane page 19

8-10, rue du Dr Foucault  
92000 Nanterre  
cabanerestaurant.com  
01 47 25 22 51

## 30 Délices du Kashmir page 19

39, rue Henri Barbusse  
92000 Nanterre  
01 47 25 95 40

## 31 Pavillon des Berges page 20

172, avenue Hoche  
92000 Nanterre  
le-pavillon-des-berges.fr  
01 47 25 86 94

## 32 Parc du Chemin-de-l'île page 21

90 à 156, avenue Hoche  
92000 Nanterre

## 33 Golf de l'Île Fleurie page 21

Île des Impressionnistes  
78400 Chatou  
golf-ilefleurie.com  
01 39 52 61 61



Document non contractuel  
Conception rédaction *table*  
Photos : Alfred Cromback, PEXEL & Istock  
Les renseignements et les visuels donnés dans ce document sont apportés à titre indicatif et ne sauraient engager les sociétés citées, propriétaires de leurs marques et de leurs logotypes.

This document is not legally binding  
Design and writing *table*  
Photos : Alfred Cromback, PEXEL & Istock  
The text and images in the document are provided for guidance only and cannot engage the liability of the companies mentioned, which are the owners of their trademarks and logos.



UPSIDE

ÉNERGIES COLLECTIVES

[www.upside-nanterre.com](http://www.upside-nanterre.com)